

airmotion



A WORLD AHEAD

**EQUIPAGGIAMENTI E IMPIANTI DI FIAMMATURA AD ACQUA
PER FINITURA SUPERFICIALE DI PIETRE NATURALI E MATERIALI
AGGREGATI IN GENERE**





La fiammatura ad acqua è un tipo di trattamento superficiale che utilizza esclusivamente acqua ad alta pressione (da 800 bar fino a 2500 bar) senza abrasivi su pietre naturali e materiali aggregati in genere.

Il getto d'acqua spinto ad alta pressione contro la superficie forma cavità più o meno profonde disgregando preferibilmente le particelle meno resistenti o i cristalli nei loro punti di giuntura reciproca, accentuando l'intensità del colore naturale e la struttura granulometrica del materiale.

Il grado di rugosità ottenibile dipende in larga misura dalla struttura/composizione del materiale stesso, dalla pressione, dalla velocità di rotazione, dal numero di ugelli, dalla loro incidenza e distanza dalla superficie.

Si possono ottenere quindi differenti finiture superficiali adattando i parametri del sistema.

L'impianto, completo e funzionante chiavi in mano, comprende tutto il necessario per un trattamento completamente automatizzato (Unità HPE alta pressione, sistemi filtraggio e prefiltraggio, tubazione flessibili HP, raccorderia speciale, rulliere, utensili rotanti, cabina a funzione fono-assorbente).

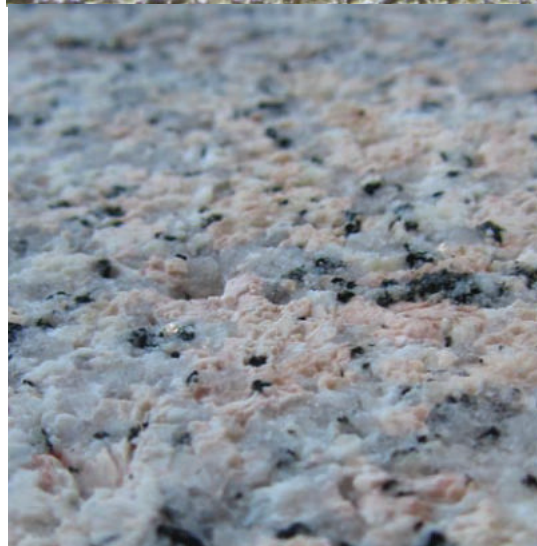
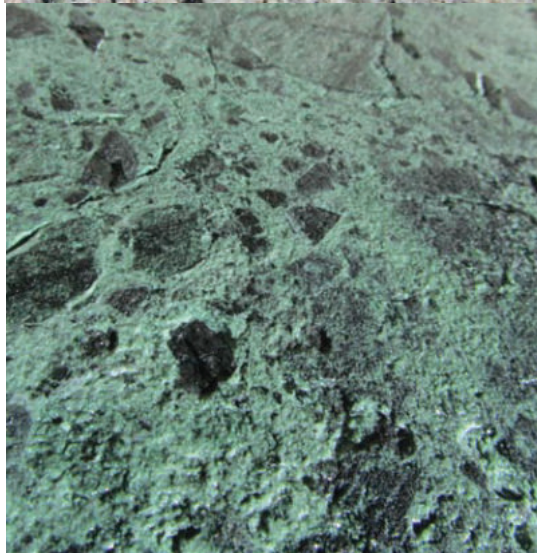
Un PC-PLC dedicato provvede al controllo dell'intero sistema: tutte le funzioni vengono monitorate costantemente con visualizzazione e diagnostica. Il PC può essere anche usato per memorizzare i parametri ottimali di lavoro usati secondo il tipo di materiale da trattare.

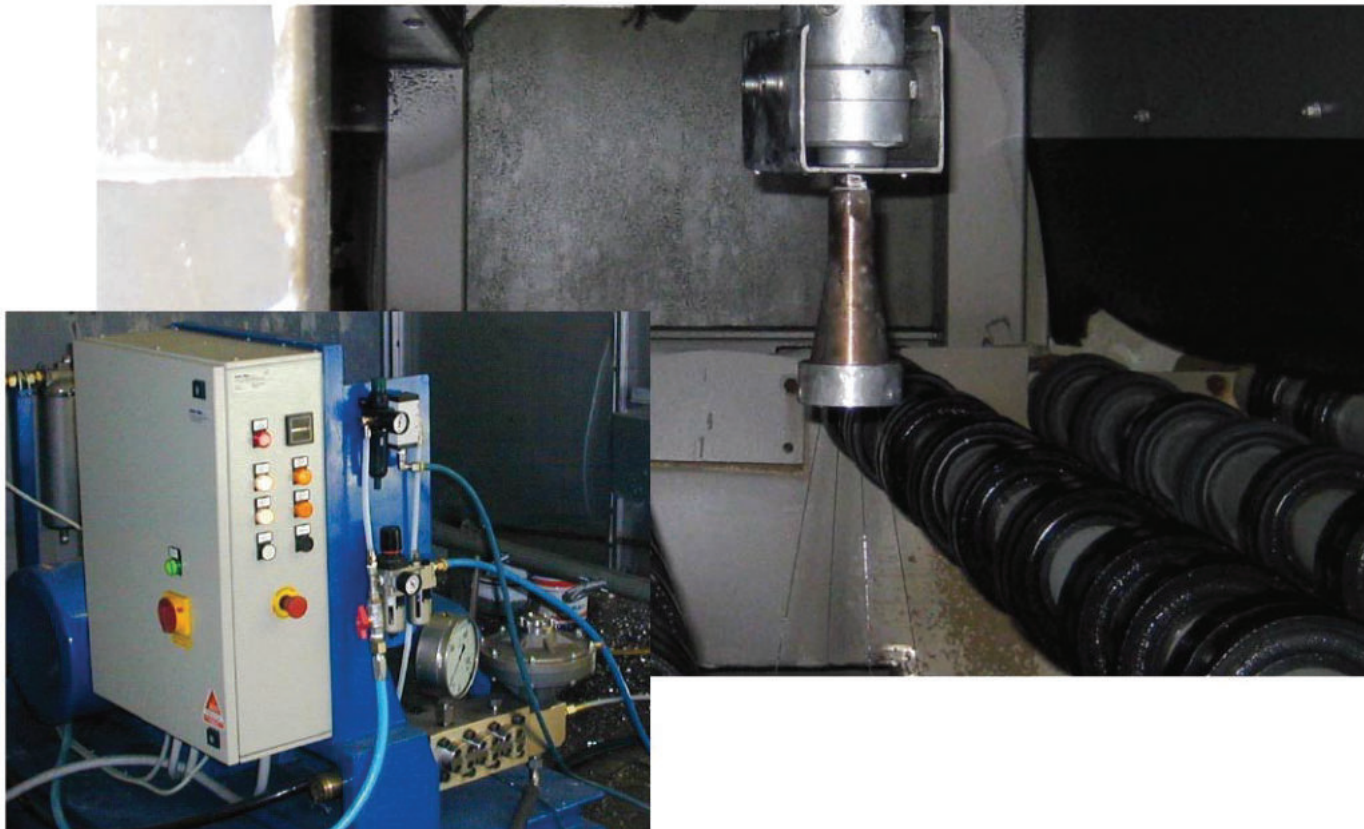
A necessità viene anche proposto un servizio di manutenzione periodica programmata (SAIT MPR) con controllo a item di tutti i componenti di impianto.

Vantaggi rispetto agli altri tipi di finitura superficiale.

- Lavorazione applicabile anche su spessori molto sottili (5-10 mm in funzione della compattezza del materiale), poiché la struttura del materiale trattato non subisce stress meccanici o termici
- Il colore non viene alterato come nella fiammatura tradizionale con i suoi fenomeni d'ingiallimento
- L'effetto ruvido è molto naturale, omogeneo e regolabile
- Non si rilasciano prodotti inquinanti
- Il mancato utilizzo di abrasivi e cariche nell'acqua consente massima efficienza e minore usura del sistema
- Oltre a graniti e silicati in genere l'impianto funziona egregiamente, opportunamente settato, anche su: agglomerati, pietre sedimentarie, marmi cristallini dove libera le facce piane dei cristalli di calcite dando un particolare gioco di riflessi

A sinistra: esempi di fiammatura ad acqua su granito Rosa Baveno, Verde Alpi, Veselye e granito Rosa sardo





Unità HPE alta pressione pluri-pistone



BA2750-Sx-L
Versione speciale allungata
(manutenzione semplificata e di facile accesso in macchina)



FA2750-Sx

Teste rotanti serie FineJets multi-orbita per finiture superficiali differenziate. Rotazione tramite motore pneumatico (con selezione infinite velocità) alta coppia integrato



Testa 2 Jets



Testa 4 Jets



Testa 5 Jets



HB-600ML-3x

Modulo water flaming a portale completo di rulliera di avanzamento completamente inox

Il modulo consente il trattamento di fiammatura in linea. Risulta predisposto per connessioni diretta a Unità ultra alta pressione Airmation ed è studiato per una duplice modalità di posizionamento e funzionamento:

- posizionamento in linea successivo a fiammatrice tradizionale
- posizionamento per trattamento di fiammatura in autonomia

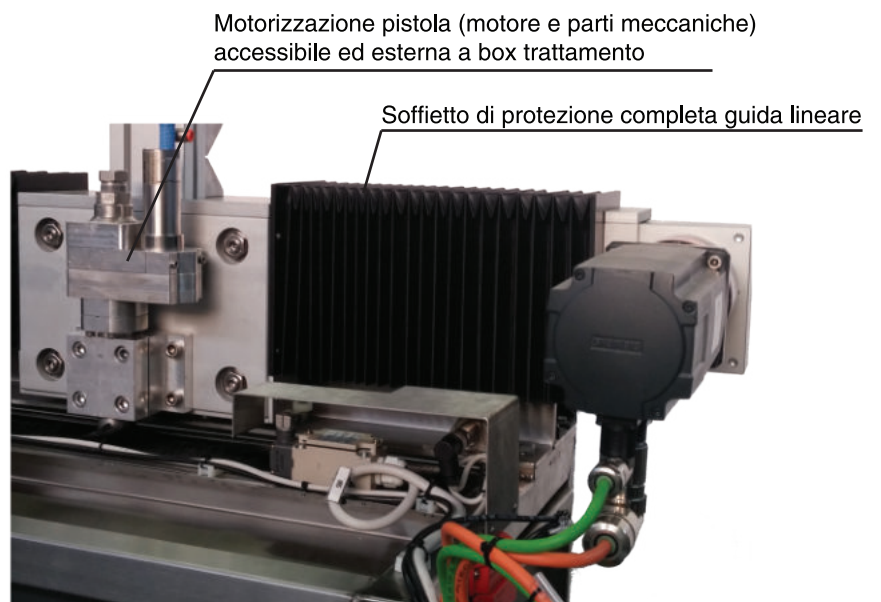
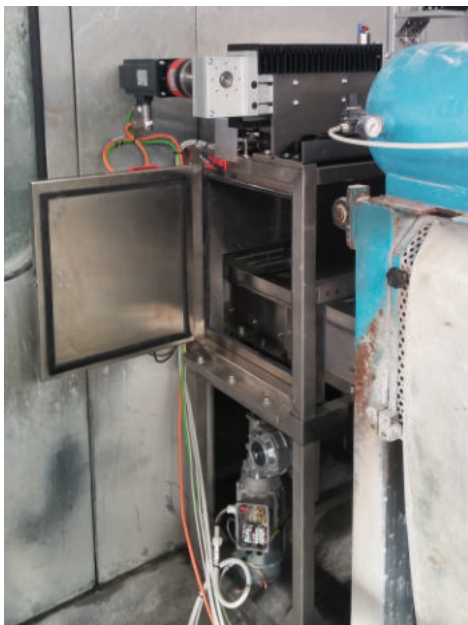
Assieme con realizzazione Extra Heavy Duty completa di:

- Pistola motorizzata pneumatica ultrarotante e pluriorbita (testine intercambiabili 2 - 3- 4- 5- 6 jet) per finiture differenziate
- Guida lineare completamente protetta
- Modulo motorizzato di avanzamento e trattamento in linea all inox
- Quadro elettrico con PLC e software dedicato di selezione programmi

Parte tecnica essenziale

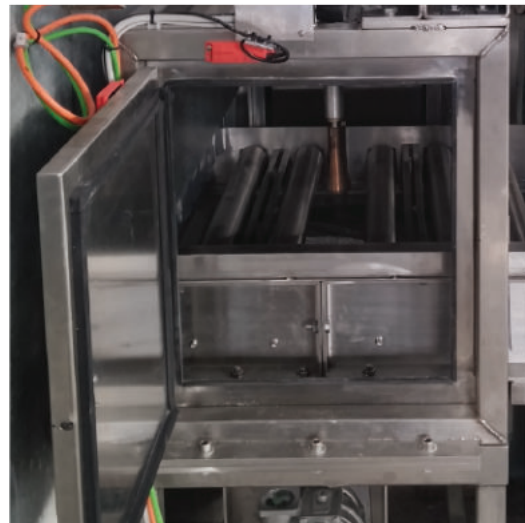
Pezzi a trattare dim.:	la 600-800 mm
Pressione trattamento:	1.120 - 2.550 bar (=17700 - 37000 Psi)
Velocità testa pistola ultrarotante:	400 - 4800 rpm
Box trattamento:	all inox
Rulli e motorizzazione:	all inox
Avanzamento pezzi:	- a step sincrono a fiammatrice tradizionale - continuo indipendente con regolazione inverter
Velocità guida lineare:	regolabile - motore brushless

Posizionamento modulo trattamento in linea





Interno box trattamento con terminale testa rotante



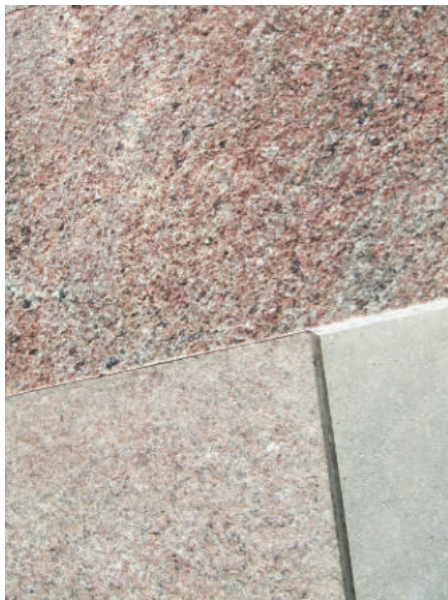
Unità ultra alta pressione con connessione diretta a modulo water flaming (45 kw).
Equipaggiamenti disponibili da 37-90 kw.

FA2750-S1-L

Pistola motorizzata con testa ultra rotante
(4 jet) compreso kit staffe ancoraggio



Esempi di finitura con water flaming rispetto a materiale base.





Soluzioni di trattamento direttamente in cantiere, con applicazioni manuali in alta pressione.



Finiture differenziate blocchi o lastre con effetto naturale - spaccato



Unità alta pressione, completamente autonoma, con motorizzazione diesel.



Dettaglio risalto colore



Selezione equipaggiamenti base di alimentazione



Equipaggiamenti con motorizzazione elettrica
(selezione potenze 37-90 Kw)



Equipaggiamenti con carrello trasportabile

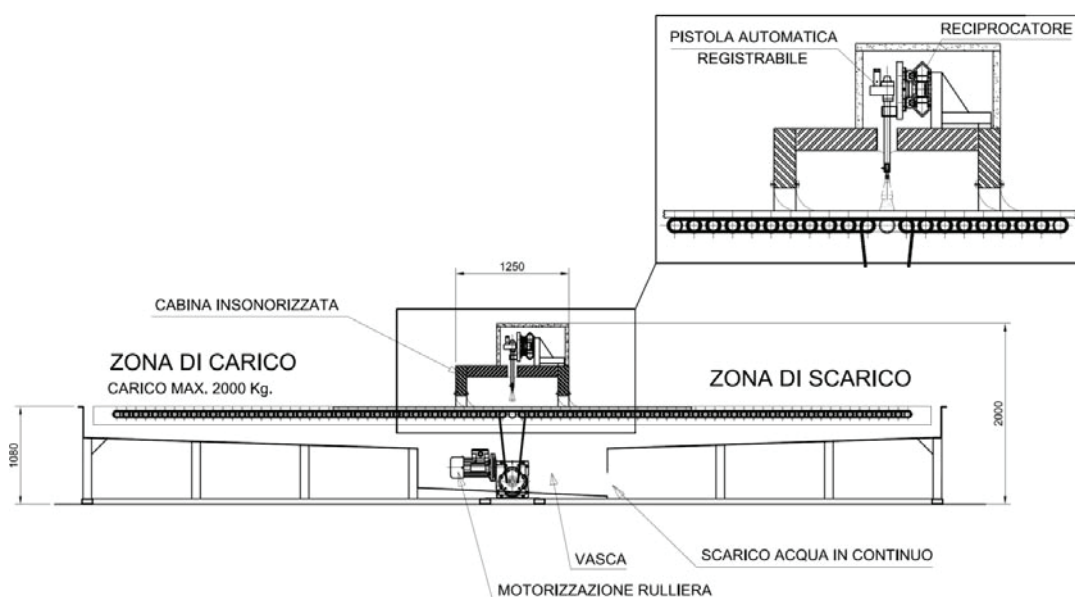


Equipaggiamenti con motorizzazione diesel



Equipaggiamenti dotati di carter di protezione

IMPIANTO FIAMMATURA AD ACQUA SERIE HPE-ST-250-V2x



Impianto di fiammatura ad acqua Airmation per la lavorazione superficiale di pietre naturali e materiali aggregati in genere serie std. HPE-ST-250-V2-xx
Versione Extra Heavy-duty con funzionamento 24 ore full

Lastre a trattare	dim. 3300 x 2200 x h. 35 mm (std)
Potenza installata:	45 / 90 kW
Pressione max	2500 bar
Consumo acqua	10 / 20 lt/min
Unita prefiltrazione	AISI 316 alta efficienza
Pistola Ultra-rotante	200 - 3800 rpm
Testa rotante	2, 3, 4, 5, 6 jet
Consumo aria	900 NI/min
Reciprocatore	completamente protetto
Optional	a definire

NOTA:

La pistola utilizzata è dotata di motore pneumatico autonomo e consente di variare la velocità (200 - 3800 rpm) a seconda dell'effetto estetico desiderato, non in funzione della semplice rotazione impressa dall'acqua.

airmotion 

DISTRIBUTORE:

Engineered Construction Products
via Dei Chiosi, 18
20873 Cavenago Brianza (MB) -Italy
tel +39 039 2142293 – fax +39 039 884357

e.mail: sales@airmotion.it
info@airmotion.it
web: www.airmotion.it